



VISUAL PERFORMANCE MANAGER

Ein einheitliches System, das unübertroffen breitgefächerte Transparenz und äußerst genaue Analysen bietet, sodass Unternehmen die Implementierung, Verwaltung und Optimierung ihrer Applikationen effektiv durchführen und etwaige Probleme beheben können.

IMPLEMENTIERUNG
VERWALTUNG
PROBLEMBEHEBUNG
OPTIMIERUNG

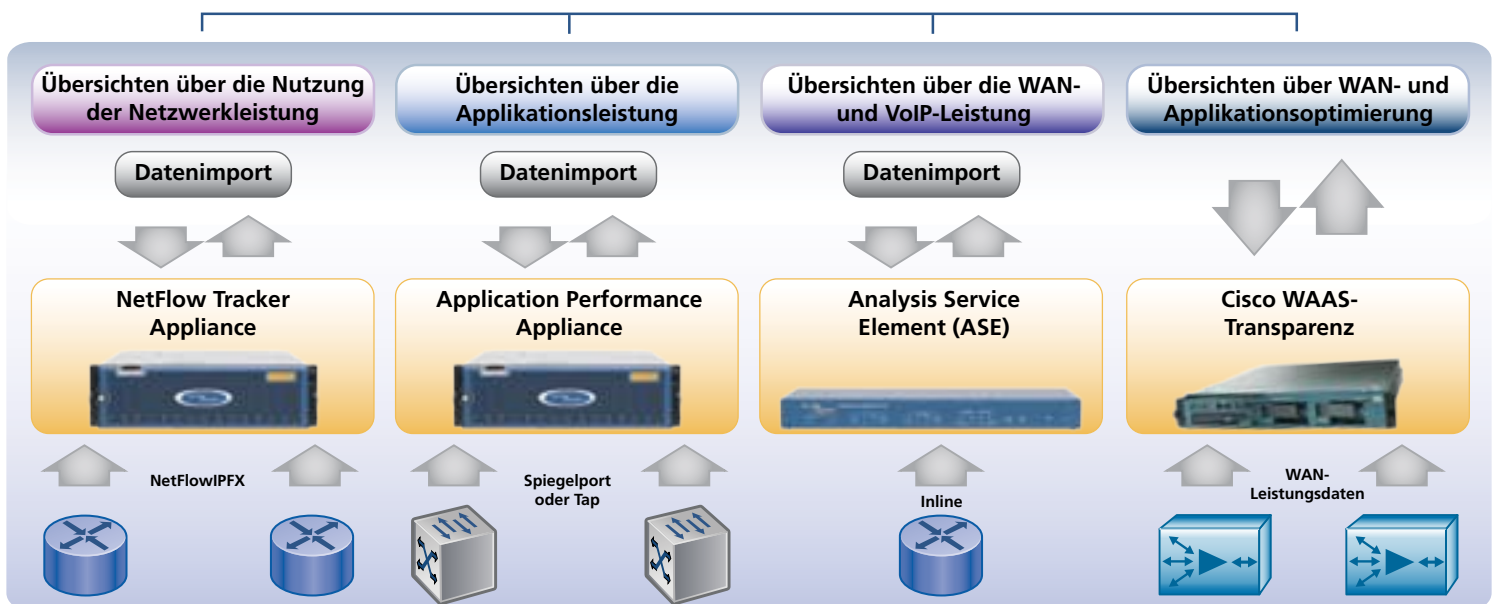
Der **Visual Performance Manager** operiert von einem zentralen Server aus und sammelt Daten aus verschiedenen Datenquellen. Dadurch erhält jeder Kunde speziell auf seine Bedürfnisse abgestimmte, praxisorientierte Ansichten.

Zu den unterstützten Datenquellen zählen Netzwerkinfrastrukturdaten, dedizierte Probes und Geräte, die für passive und aktive Tests genutzt werden, Full-Flow-Erfassung und Transaktionsforensik. Unter den Benutzern sind IT-Abteilungen in Unternehmen, die ihre Netzwerke selbst verwalten, Unternehmen mit abonnierten Netzwerkdiensten, Managed Service Provider und Telekommunikationsdiensteanbieter.

Visual Performance Manager Architektur



Visual Performance Manager-Server



OPTIMIERUNG

Die Zunahme der konvergierten Sprach-, Video- und Datennetzwerke stellt IT-Abteilungen, die dazu beitragen sollen, die Unternehmensziele zu erreichen und die Anforderungen im Bereich der Endbenutzer-QoE (Quality of Experience) zu erfüllen, vor ungeahnte Herausforderungen.



Optimieren konvergierter Sprach-, Video- und Datennetzwerke

Die Zunahme der konvergierten Sprach-, Video- und Datennetzwerke stellt IT-Abteilungen, die dazu beitragen sollen, die Unternehmensziele zu erreichen und die Anforderungen im Bereich der Endbenutzer-QoE (Quality of Experience) zu erfüllen, vor ungeahnte Herausforderungen.

Eine effektive QoE-Managementstrategie beginnt mit der Überwachung kritischer Applikationen wie VoIP in Unternehmen mit weit verstreuten Standorten und der Schaffung durchgängiger Transparenz. Der Visual Performance Manager von Fluke Networks bietet IT-Abteilungen hohe Transparenz sowie die Möglichkeit, detaillierte Analysen durchzuführen, die die wechselseitigen Auswirkungen aufzeigen.

Der Visual Performance Manager optimiert konvergierte Sprach-, Video- und Datennetzwerke, sodass sie den folgenden Anforderungen gerecht werden:

- Zusammenführung und Nutzung von Daten aus verschiedenen Analysequellen (NetFlow, SNMP, sondenbasierte Statistiken usw.)
- Benutzerdefinierte Berichte über das Applikationswachstum
- Zentraler Web-Zugang
- Konsolidierung und Nutzung von Informationen zur Problembehandlung



Zeigen Sie die tatsächliche End-to-End-Anrufqualität einschließlich MOS-Werten und leistungsrelevanter Faktoren an.



Der Visual Performance Manager ermittelt Messwerte für echte VoIP-Verbindungen.

PROBLEMBEHEBUNG

Eine effektive Leistungsmanagementstrategie bietet vor allem den Vorteil, dass Sie Fehler bis zur gestörten Domain verfolgen können, um die tatsächliche Ursache zu finden und zu beheben. Für eine erfolgreiche Ausführung dieser Aufgabe benötigen Unternehmen eine Lösung, die sich nicht auf eine einzige Fehlerdiagnosemethode beschränkt, da unterschiedliche Probleme unterschiedliche Herangehensweisen erfordern.



Schnelles Beheben von Problemen

Fluke Networks ist sich dieser Anforderung bewusst und hat eine robuste einheitliche Lösung entwickelt, die in Abhängigkeit von der aktuellen Problemstellung unterschiedliche Typen von Datenquellen nutzen kann. Die Berichtsanzeige erfolgt zudem unabhängig von der Datenquelle in einer zentralen Zusammenfassung mit übersichtlichen Grafiken und Kurven, die auf die individuellen Anforderungen der einzelnen Nutzer zugeschnitten sind.

Die Isolierung der fehlerhaften Domain wird weiter vereinfacht, da die Ursachen von Leistungsstörungen schnell eingegrenzt werden können: Liegen sie beim Service Provider oder beim Unternehmen, bei der Applikation, beim Server oder beim Netzwerk? So kann die Reparaturzeit (MTTR) verkürzt und die vom Endbenutzer wahrgenommene Quality of Experience (QoE) verbessert werden.

Die Implementierung neuer Technologien und Infrastrukturänderungen stellen IT-Verantwortliche vor große Herausforderungen. Mit dem Visual Performance Manager sind Sie gut gerüstet, da er bewährte Lösungen für die folgenden geschäftlichen Anforderungen bietet:

- Rationalisierung des Workflows bei der Fehlersuche in Netzwerken und Applikationen
- Anzeige der Netzwerk-, Applikations- und Serverleistung in Echtzeit
- Ermittlung des Schweregrads und der Auswirkung von Problemen
- Anzeige und Berichterstellung für alle Konversationen, Hosts und Protokolle im Netzwerk
- Identifizierung der betroffenen Nutzer bei Leistungsabfällen oder totalen Ausfällen
- Isolierung spezieller Probleme im Netzwerk, auf der Übertragungsschicht und auf der physikalischen Schicht an kritischen WAN-Links
- Konsolidierung und Nutzung von Informationen zur Problembehandlung

A screenshot of a software interface, likely a network performance manager. It features a table with multiple columns, including what appears to be 'Host', 'IP', 'Port', 'Status', and 'Error'. The table contains several rows of data, some with blue highlights. Above the table, there are search filters and navigation buttons.

Schnelles Beheben von Problemen durch Transparenz der geschäftskritischen Multi-Tier-Applikationen mit zeitkorrelierten Backend-Transaktionen



Der Visual Performance Manager hilft Ihnen bei der Konsolidierung von Überblicken mit standortbasierten Werkzeugen für die Fehlerdiagnose, indem er eine gemeinsame Oberfläche für tragbare Tools zur Datenerfassung (z. B. Fluke Networks OptiView Network Analyzer) bietet. So können Sie alle Berichte und Daten zentral von einem Ort aus verwalten.

Visual Performance Manager – optimierte Bereitstellung von Netzwerkanwendungen

Um eine konsistente Bereitstellung unternehmenskritischer Geschäftsdienste sicher zu stellen, bietet der Visual Performance Manager unternehmensweite Ansichten wichtiger Applikationen. Sie können auf diese Weise den Schwerpunkt auf Probleme bei Applikationen, Standorten oder Servern legen, bevor sich diese auf die Produktivität der Benutzer auswirken.



IMPLEMENTIERUNG

Die Implementierung neuer Applikationen und WAN-Dienste kann in den heutigen komplexen Netzwerkumgebungen eine Herausforderung darstellen. Zu den größten Veränderungen zählen die Konsolidierung der Rechenzentren, die MPLS WAN-Migration und die Implementierung von Voice over IP.



Implementieren von Applikationen und WAN-Diensten

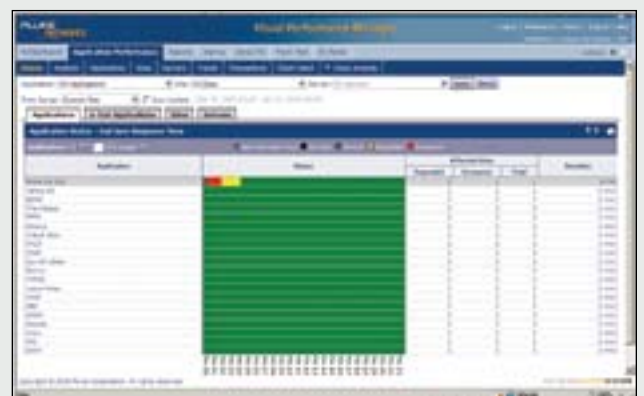
Wenn die Server- und Applikationsverfügbarkeit in einem verteilten Unternehmen vor der Einführung von Änderungen nicht genau überprüft wird, kann das dazu führen, dass das Unternehmen beim Versuch der Integration neuer Applikationen und Mitarbeiter praktisch zu einem „Bindflug“ startet. Es kommt darauf an, die Effektivität sowohl vor als auch nach der Änderung zu messen. Die Lösung besteht darin, alle Daten zur Server- und Applikationsverfügbarkeit einer verteilten Infrastruktur in einem einzigen Bezugspunkt zu bündeln und so umfassende Transparenz zu erreichen.

Die Implementierung neuer Technologien und Infrastrukturänderungen stellen IT-Verantwortliche vor große Herausforderungen. Mit dem Visual Performance Manager sind Sie gut gerüstet, da er bewährte Lösungen für die folgenden geschäftlichen Anforderungen bietet:

- Überprüfen der Netzwerkeignung
- Reduzieren der Auswirkungen auf den Endbenutzer durch Messung des Bandbreitenbedarfs
- Vergleichen der aktuellen Applikationsleistung mit historischen Stammdaten
- Prüfen und Maximieren der CoS-Konfiguration
- Überwachen der Bandbreitenzuteilung und der Protokollverteilung für den GESAMTEN Datenverkehr
- Sichere Bereitstellung von VoIP-Diensten mit Qualitätskennzahlen für jede Verknüpfung und Details zu jedem Anruf



Mit dem Applikationsleistungs-Dashboard des Visual Performance Manager können Sie schnell und ohne einen einzigen Mausklick die langsamsten Applikationen, Server und Standorte erkennen.



Die applikationsspezifischen Statusinformationen des Visual Performance Manager ermöglichen es Ihnen, den Status aller Applikationen einer bestimmten Gruppe schnell zu ermitteln und anschließend detailliertere Ergebnisse abzurufen und die Standorte anzuzeigen, die von Problemen betroffen sind.

VERWALTUNG

Es gibt zwei Arten von Vorkommnissen, die Unternehmen verwalten müssen – geplante Änderungen und unvorhergesehene Ereignisse. Beide Szenarien sind mit speziellen Herausforderungen verbunden, für die IT-Organisationen eine umfassende Managementstrategie benötigen.



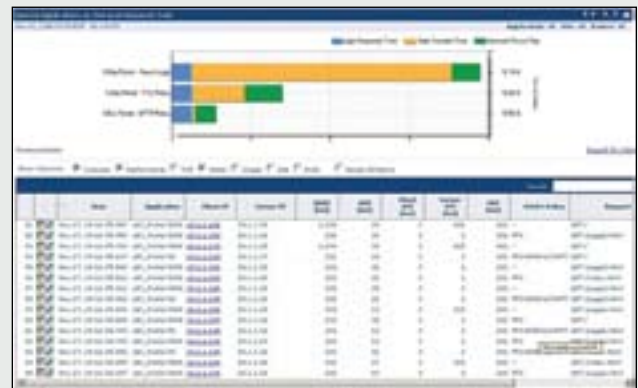
Verwalten geplanter Änderungen und unvorhergesehener Ereignisse

Eine effektive Strategie zur Verwaltung geplanter Änderungen beinhaltet die Fähigkeit, Leistungsstammdaten zu sammeln, anhand derer Sie die Leistung sowie die Endbenutzererfahrung nach der Änderung messen können.

Eine effektive Strategie zur Verwaltung unvorhergesehener Ereignisse sollte so breit angelegt sein, dass sie das gesamte verteilte Unternehmen beinhaltet. Zudem muss sie umfassende Analysedaten abrufen können, die eine schnelle Eingrenzung des Problems auf die Applikation, das System oder das Netzwerk ermöglichen. Dank eines gemeinsamen Bezugspunkts, der den Mitarbeitern der verschiedenen IT-Bereiche die Betrachtung vom jeweiligen Standpunkt aus ermöglicht, können nach der Identifizierung eines Problems unterschiedliche Teams zusammenarbeiten und so Probleme schneller beheben.

Die Implementierung neuer Technologien und Infrastrukturänderungen stellen IT-Verantwortliche vor große Herausforderungen. Mit dem Visual Performance Manager sind Sie gut gerüstet, da er bewährte Lösungen für die folgenden geschäftlichen Anforderungen bietet:

- Ermittlung genauer Antwortzeiten mit Cisco WAAS „Aware“-Berichten – so erfahren Sie schnell, welche Auswirkungen Ihre Investition in WAAS hat und welchen ROI sie bringt
- Prüfen der Auswirkung von Änderungen (Netzwerk und Applikation)
- Nutzen mehrerer Informationsquellen von einem Bildschirm aus
- Sofortiges Identifizieren der betroffenen Ressourcen (Applikation, Server oder Netzwerk)
- Einblick in die aktuelle Leistung im Vergleich zu historischen Stammdaten
- Trendanalyse bei Leistungsabfall
- Bericht über Bandbreitenzuteilung und Applikationswachstum



Cisco WAAS „Aware“-Berichte zeigen gemessene Antwortzeiten zeitnah an.



Der Visual Performance Manager ermöglicht Detailsichten bis hin zur Transaktionsebene, sodass Sie die Auswirkungen der am Netzwerk vorgenommenen Änderungen schneller ermitteln können.

Erstklassiger Service von Fluke Networks

Support

Mit einer Network SuperVision Gold Support-Mitgliedschaft sichern Sie sich durch die Senkung Ihrer Gesamtbetriebskosten eine höhere Kapitalrendite. *Allgemeine Programmvorteile:*

- *Bevorzugter technischer Support* durch Supporttechniker in Seattle, Washington (USA) und Watford (Großbritannien) steht rund um die Uhr telefonisch und über unsere Website zur Verfügung. Gold-Kunden werden bevorzugt behandelt.
- *Software- und Firmware-Updates* werden kostenlos zur Verfügung gestellt (mindestens einmal pro Jahr).
- *Sie haben unbegrenzten Zugriff auf unser webbasiertes Schulungsangebot.* Lehrgänge oder maßgeschneiderte Kurse in Ihrem Unternehmen bieten wir Ihnen zum Sonderpreis.
- *Mitglieder können von exklusiven Vorteilen und Rabatten* bei ausgewählten Produkten und Werbeaktionen profitieren.

Weitere Informationen finden Sie unter www.flukenetworks.com/goldsupport.

Schulungen

Fluke Networks ist sich bewusst, dass Unternehmen bei der Planung und dem Entwurf komplexer moderner Netzwerke sowie deren Implementierung, Konfiguration und Verwaltung professionelle Hilfe benötigen. Wir helfen Ihnen gerne, Ihre Fluke Networks-Lösungen zu optimieren. Erfahren Sie, wie Sie Ihre Produktivität maximieren und Probleme beheben, bevor sie sich auf die Leistung Ihres Unternehmens auswirken.

Alle Fluke Networks-Kurse sind praktische Kurse, die von fachkundigen und erfahrenen Netzwerk-Consultants geleitet werden. So erhalten Sie das Wissen, das Sie zum Lösen komplexer und dennoch alltäglicher Netzwerkprobleme benötigen.

Eine Kursliste und weitere Informationen finden Sie unter www.flukenetworks.com/training.

Fluke Networks: Starke Partner, exzellente Leistung

Fluke Networks steht seit 1948 für innovative Lösungen, höchste Produktqualität und kompromisslose Kundenorientierung. Heute ist Fluke Networks Teil der Danaher Corporation, einem wachsenden „Fortune 500“-Unternehmen und führenden Hersteller von professioneller Messtechnik, industrieller Technologien sowie Werkzeugen und Komponenten und einem Jahresumsatz von über 12 Mrd. USD.

Führende Netzbetreiber wie AT&T, Global Crossing, Sprint und Verizon Business nutzen unsere Technologien für ihre verwalteten Dienste. Unsere globale Präsenz von Vertriebsniederlassungen, Labors, Fabriken sowie Heim- und Geschäftsnetzwerken erstreckt sich weltweit über sechs Kontinente und mehr als 50 Länder. So können unsere Kunden stets sicher sein, mit Fluke Networks den richtigen Partner für alle Anforderungen des Enterprise Performance Management gewählt zu haben.

Finden Sie heraus, welche Vorteile der Visual Performance Manager für Ihr Unternehmen bietet.

Sehen Sie sich unsere Online-Demo an, und erfahren Sie, wie einfach Sie Ihr Netzwerk verwalten und Fehler beheben können – einschließlich Verwaltung der Applikationsleistung, VoIP-Fehlerbehebung, Virenerkennung und vielen weiteren Funktionen.

Besuchen Sie uns unter www.flukenetworks.com/vpm.



Oder rufen Sie uns an unter **+49 (0) 69 222 220 223** (Deutschland), **+41 (0) 445 807 513** (Schweiz) oder **+43 (0) 1 928 95 13** (Österreich), oder besuchen Sie uns im Internet unter www.flukenetworks.com/worldwide.



Technische Unterstützung

Haben Sie eine Frage? Benötigen Sie Hilfe bei der Lösung eines technischen Problems? Suchen Sie fachkundigen Rat darüber, welche Fluke Networks-Lösungen Ihren Anforderungen zur Netzwerkanalyse am besten entsprechen? Die zertifizierten Support-Mitarbeiter unseres Technical Assistance Center unterstützen Sie gerne.

Rufen Sie uns an unter **+49 (0) 69 222 220 223** (Deutschland), **+41 (0) 445 807 513** (Schweiz) oder **+43 (0) 1 928 95 13** (Österreich), oder besuchen Sie unsere Website www.flukenetworks.com/techsupport.

NETWORK SUPERVISION

Fluke Networks
P.O. Box 777, Everett, WA, USA 98206-0777

Fluke Networks verfügt über Niederlassungen in mehr als 50 Ländern weltweit. Kontaktinformationen für eine Niederlassung in Ihrer Nähe erhalten Sie unter www.flukenetworks.com/contact.

©2008 Fluke Corporation. Alle Rechte vorbehalten.
Printed in U.S.A. 8/2008 3464744 B-DE-N Rev C